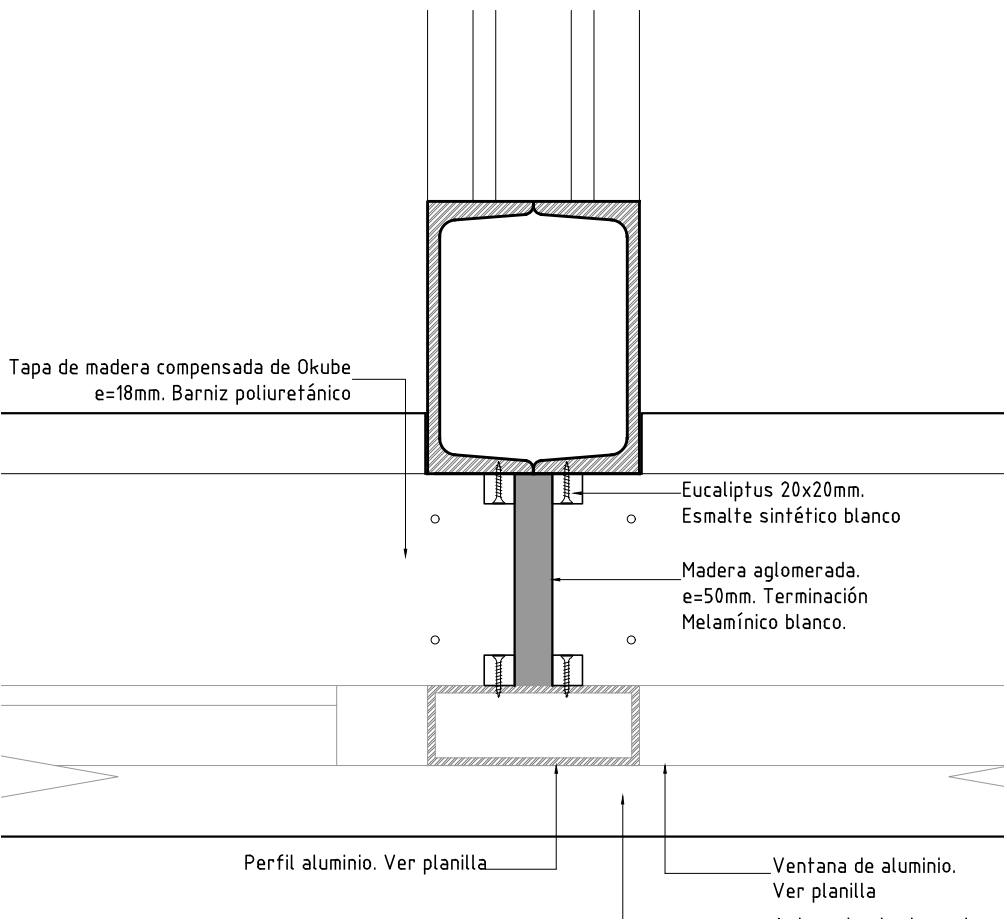
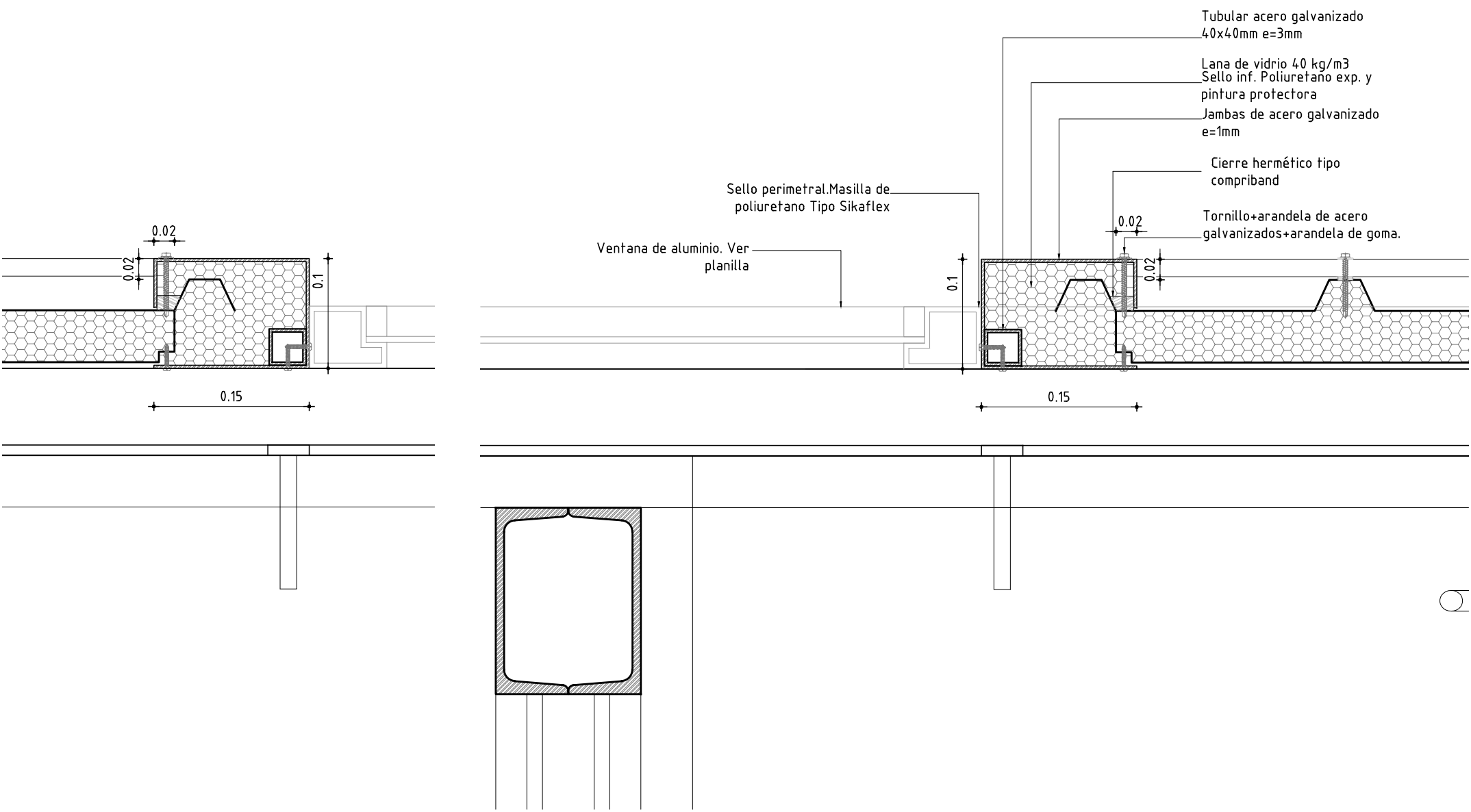


DETALLE VI-A ESC. 1/5



DETALLE VI-B ESC. 1/5

NOTA:
PROYECTO: ARQ. MAURICIO STERLA
ARQ. MARIA REYES
REVISION 2021: ARQ. WALTER SILVEIRA

ANEP		AREA DE PROYECTOS	
		DIRECCIÓN SECTORIAL DE INFRAESTRUCTURA	
		CONSEJO DIRECTIVO CENTRAL	
OBRA:	LOCALIDAD:	FECHA:	
ESCUELA N°39	COLONIA PALMA	MARZO 2021	
CALLE:	DEPARTAMENTO:	ARTIGAS	ESCALA:
RUTA 3 Km 586	ARTIGAS		1/5
PLANO DE:		LAMINA Nro:	
ALBAÑILERIA		L20	
DETALLE VI A-B - SECTOR D			
ARQUITECTO:	FIRMA:		
WALTER SILVEIRA			
AYTE. de ARQTO.:	FIRMA:		
TECNICO:	FIRMA:		
DIBUJANTE:	FIRMA:		

AL20